

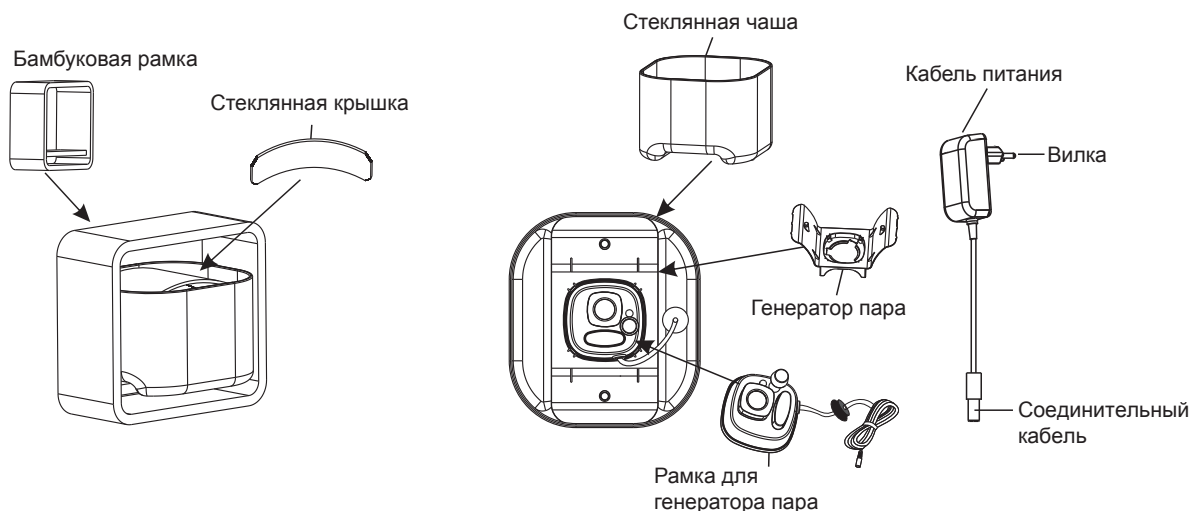
Инструкция по эксплуатации ароматиффузера TIME (Тайм) мод. 3303

Для превращения воды в пар диффузер использует ультразвуковую вибрацию. Вы можете использовать натуральные эфирные масла* для создания аромата в помещении. Ароматиффузер создает легкий увлажняющий эффект. Следование данной инструкции позволит устройству легко и бесперебойно работать.

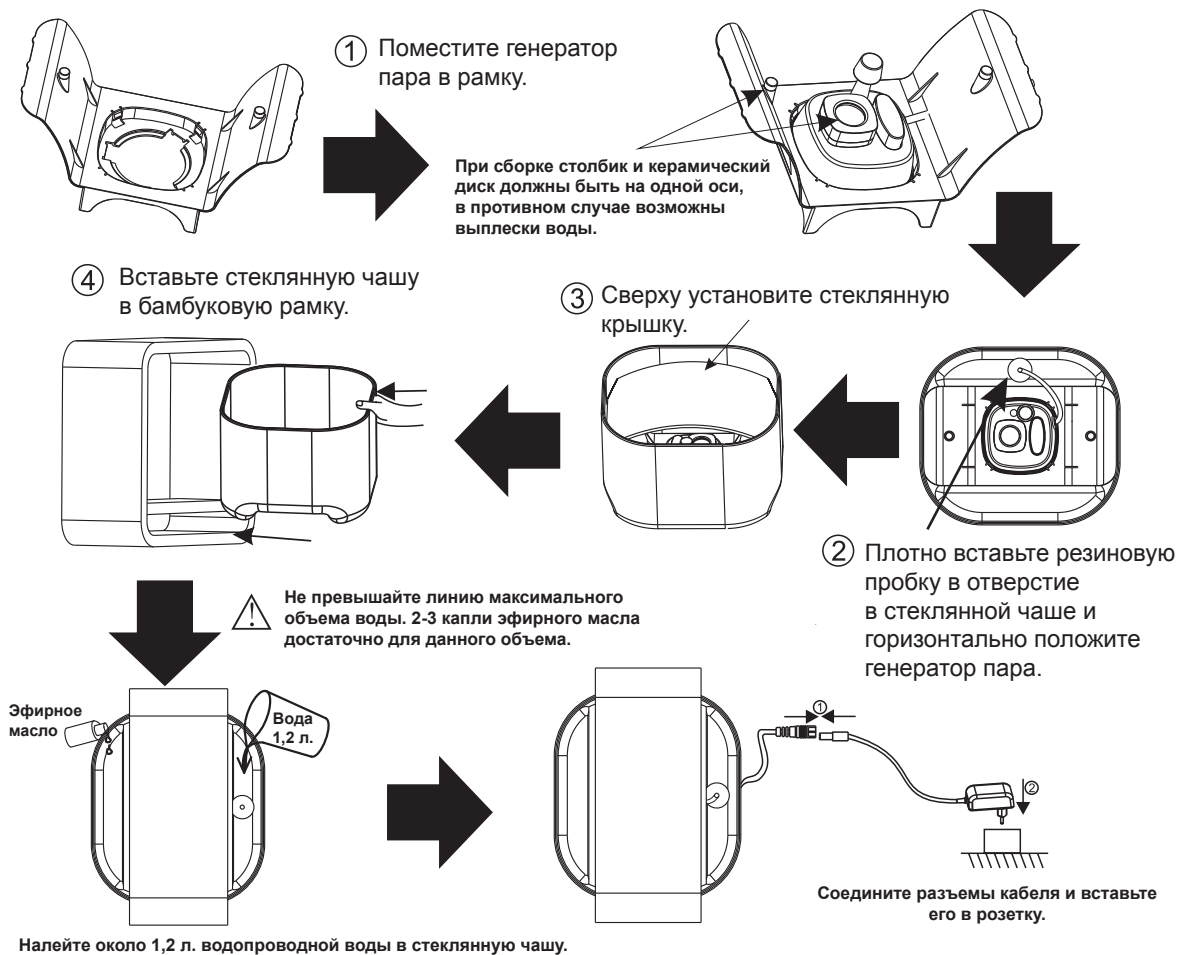
В КОМПЛЕКТЕ

Ароматиффузер, Кабель питания

НАИМЕНОВАНИЯ ЧАСТЕЙ



ИНСТРУКЦИЯ ПО УСТАНОВКЕ

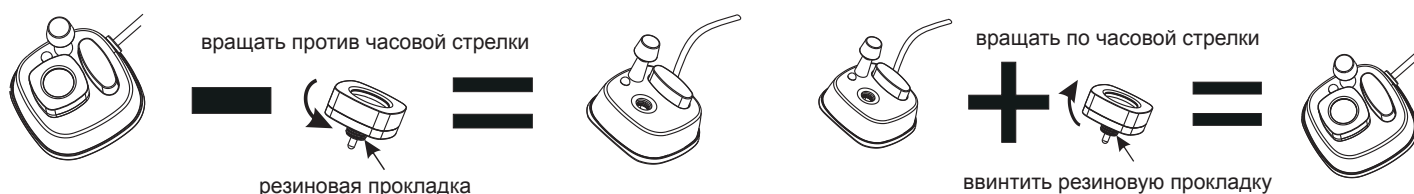


*Эфирные масла не входят в комплект к данному ароматиффузеру.
Рекомендуемое время работы не более 8 часов (непрерывного использования).

ОСНОВНЫЕ ФУНКЦИИ

- **Защита от перегрева.** Устройство автоматически отключается при перегреве. Данная функция позволяет избежать деформации корпуса, которая может быть вызвана высокой температурой.
- **Функция подсветки.** Красный/зеленый/голубой цвет LED подсветки.
- **Объем вмещаемой воды.** Около 1,2 л.
- **Работа.** Устройство начнет работать при включении в сеть.
- **Сенсор уровня воды.** Автоматическое отключение устройства, если уровень воды ниже сенсора.
- **Ограничений по времени работы ароматиффузера нет.** Устройство может работать постоянно при соблюдении уровня воды (не ниже сенсора). Микроклимат и объем воды будут влиять на объем пара и время работы. Температура и качество воды, прочие факторы могут влиять на работу устройства: вначале пар будет небольшой интенсивности, далее станет более интенсивным, и его выработка будет стабильной.

ЗАМЕНА ГЕНЕРАТОРА ПАРА



УСТРАНЕНИЕ НЕИСПРАВНОСТЕЙ

Если при включении устройство не работает, пожалуйста, проверьте следующее:

Проблема	Возможная причина	Устранение
Не работает	Не подключено питание	Подключите питание
	Провод поврежден, или кабель питания перегорел	Обратитесь к продавцу
Пар не генерируется или генерируется плохо	Недостаточно воды в чаше	Добавьте воды
	Керамический диск загрязнен	Очистите керамический диск
	Неправильно размещена стеклянная крышка	Измените положение стеклянной крышки
Вода выплескивается из устройства	Неправильно размещена стеклянная крышка	Если стеклянная крышка размещена неправильно, то вода может выплескиваться и попадать на само устройство или поверхность, на которой оно расположено
	Пониженная или повышенная температура/влажность в помещении	Данные факторы могут вызвать подобную проблему